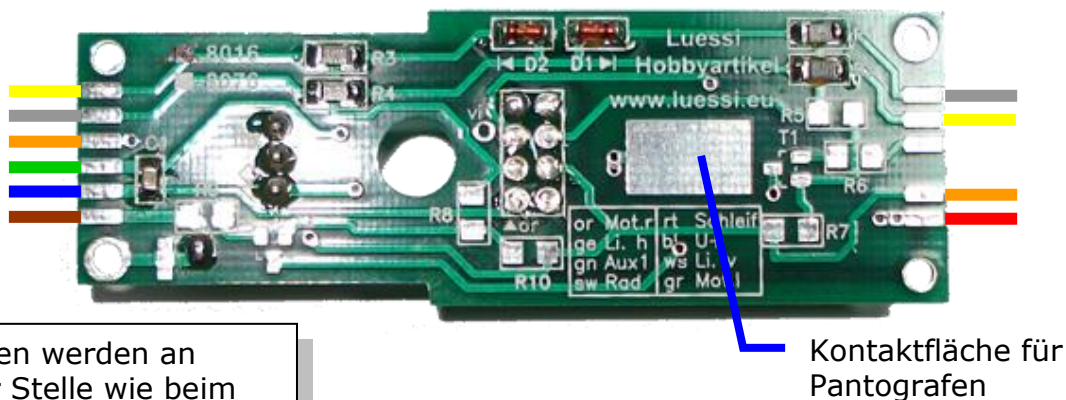
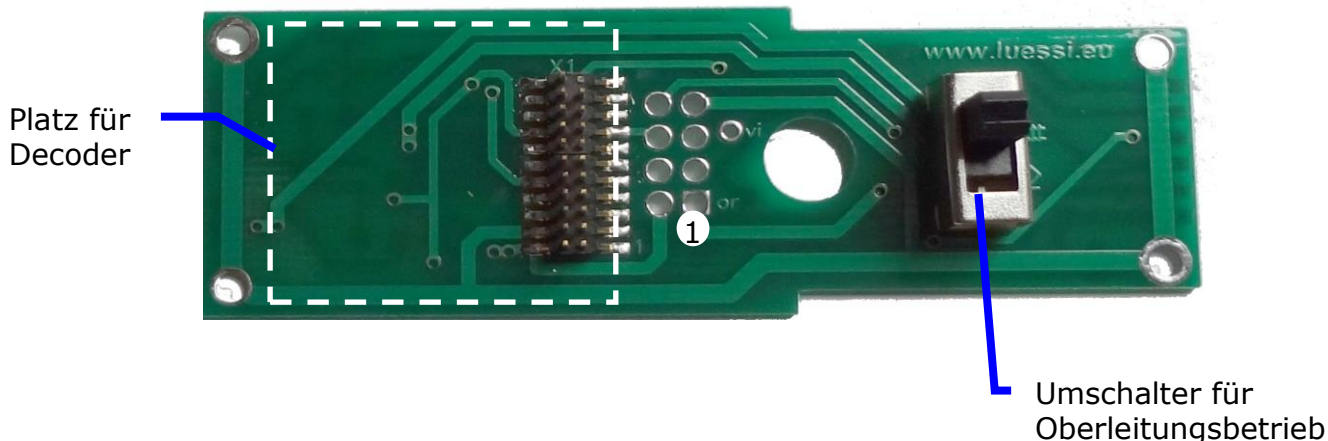


Leiterplatte für Decodereinbau in Märklin Re 4/4, Artikel-Nr. 8016mtc



Die Litzen werden an gleicher Stelle wie beim Originaldecoder angelötet. (Litzen-Farben in der Lok sind nach Märklin)

Pinbelegung der 21mtc Schnittstelle

Hallsensor 1	1	22	■	Schleifer, Pantograf	
Hallsensor 2	2	21	■	Räder, Masse	
Hallsensor 3	3	20	■	DC (-) Funktionen	
Aux 4	4	19	■	Motor +	
Zugbus Clock	5	18	■	Motor -	
Zugbus Data	6	17		Motor (3)	
Licht hinten	7	16	■	DC (+) Funktionen	
Licht vorne	8	15	■	Aux. 1 (F1)	
Lautsprecher 2		9	14	■	Aux. 2 (F2)
Lautsprecher 1		10	13	■	Aux. 3 (F3)
Verdrehschutz	⊗	12		Vcc +5V Prozessor	